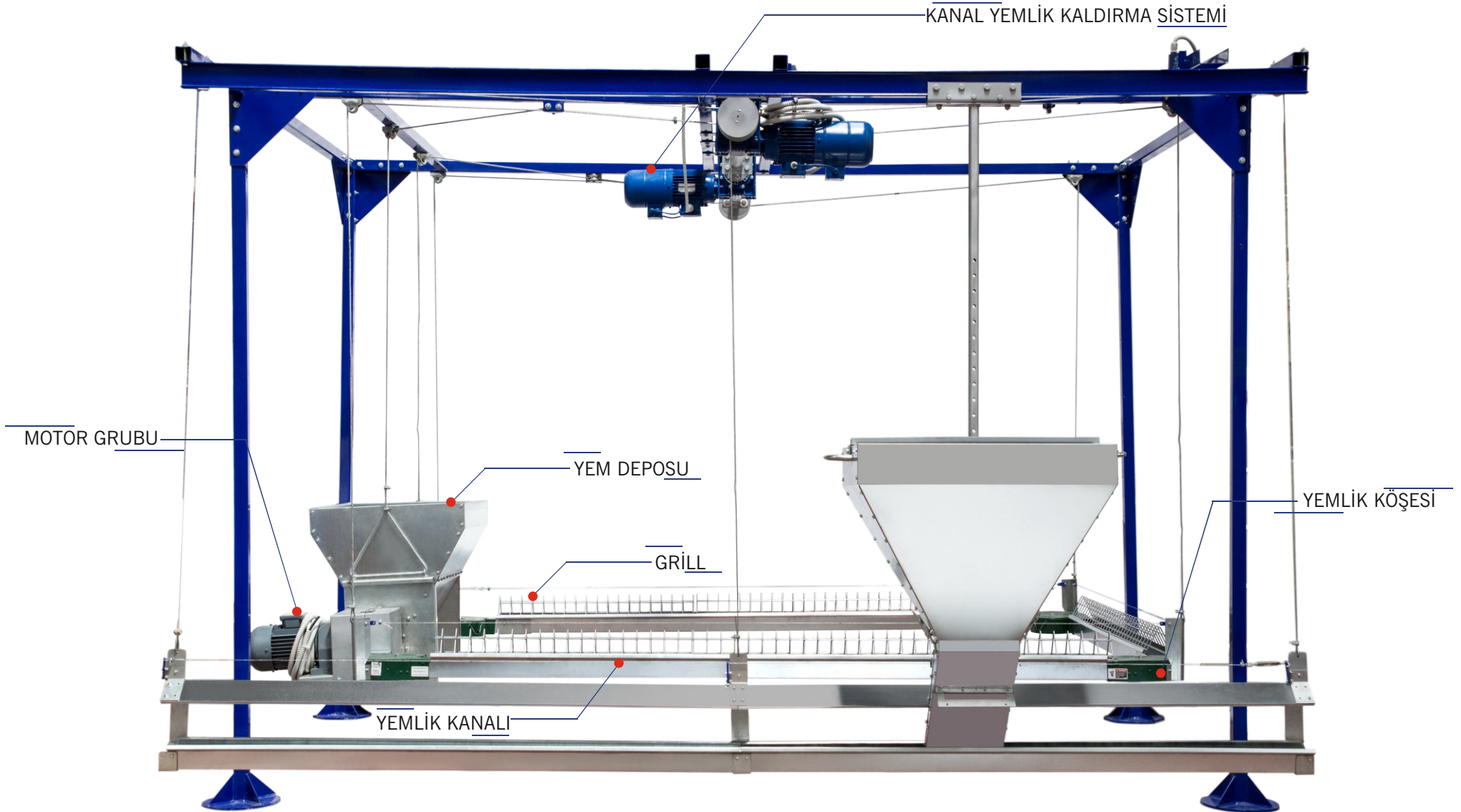


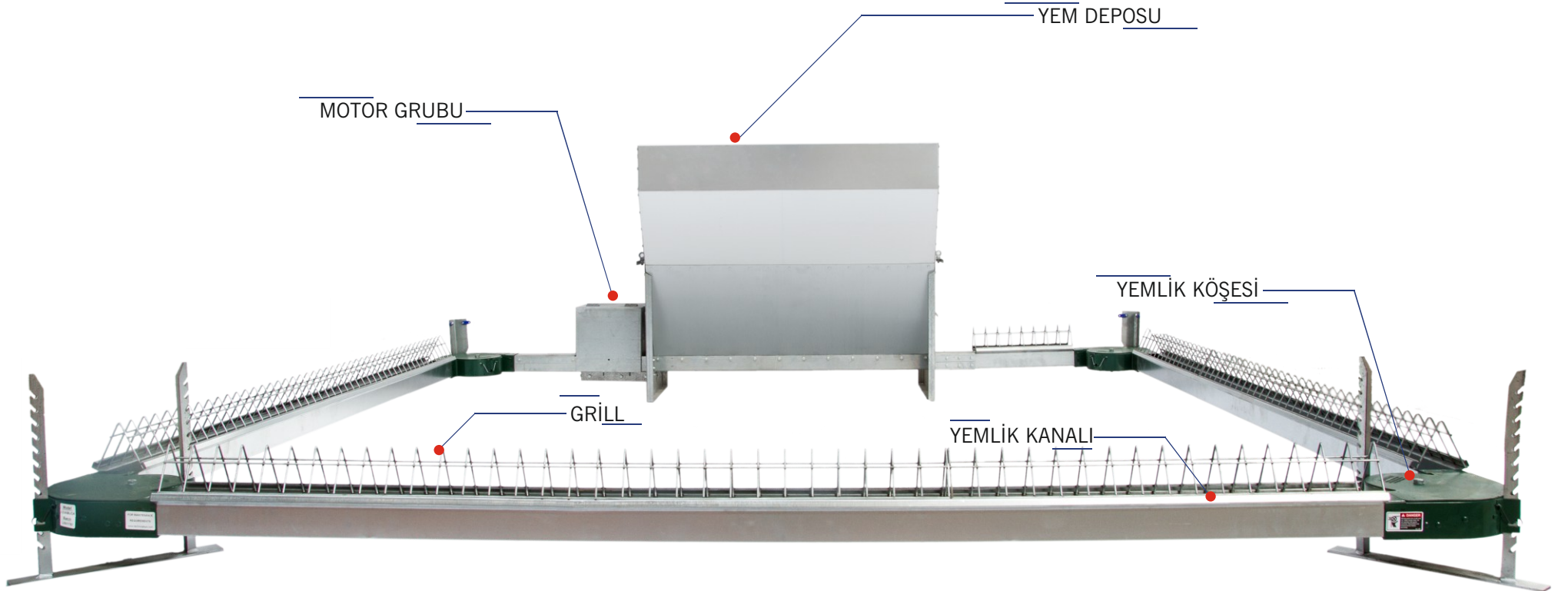


OTOMATİK
KANAL YEMLİK SİSTEMİ



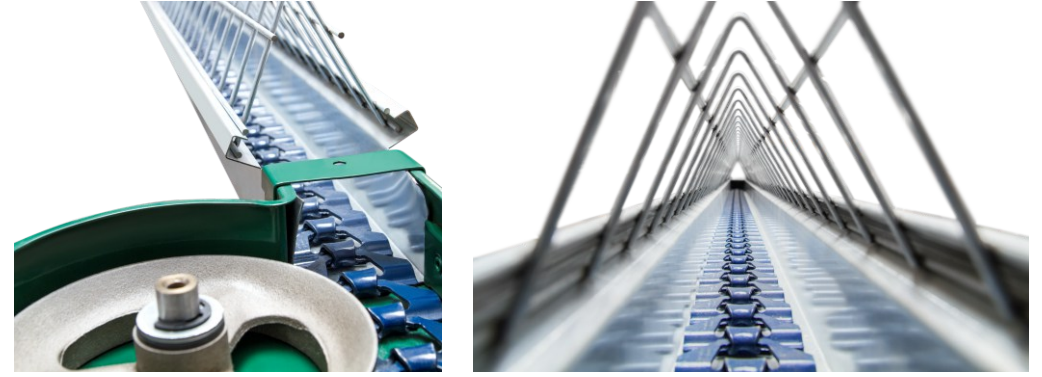


Profesyonel ve ekonomik çözümler



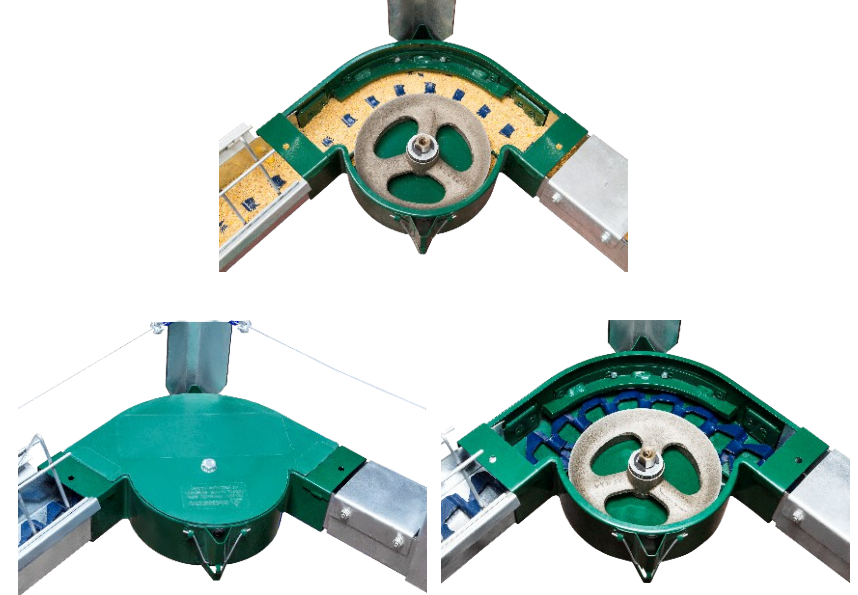
YEMLİK KANALI

Özel tasarımı ve geniş ağız yapısı ile son derece kullanışlı yemlik kanalı 1mm kalınlığındaki galvaniz sacdan üretilmiştir.
(Kanal uzunlukları 3mt'dir.)



YEMLİK KÖŞESİ

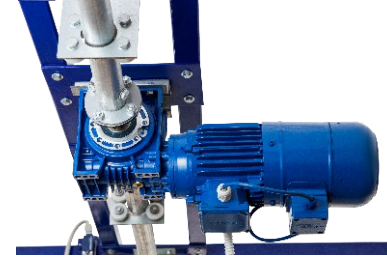
Hiçbir yağ ve bakım gerektirmeyen, sfero döküm kanal yemlik köşesi hattının en önemli parçalarından biridir. 90 derece köşe yüksek hızlarda bile, ısıl işlem görmüş klavuz ray ve kendini yağlayan mil yatağı ile sorunsuz çalışmaktadır. Ayaklı ve kaldırmalı otomatik kanal yemlik sistemine uygun haldedir. Hem ayarlanabilir yükseklikte ayak bağlantı sistemi hemde askılı yemlik için kaldırma kulpları mevcuttur.



YEMLİK ZİNCİRİ

Özel malzemeden yapılmış zincirimizde, kıvrılma, uzama, boşluk kesinlikle yoktur. 12kN yüke kadar çekme dayanımına sahiptir. 3 çeşit olarak siz müşterilerimizin tercihi sunulmuştur. 'Köşe ve motor dişli grupları ile uyum içerisinde çalışır. 'Yüksek hızlara dayanıklıdır.





KANAL YEMLİK KALDIRMA SİSTEMİ

Kaldırmalı yemlik sisteminde motor, makas altında çalışarak makara ve çelik halatlarla kanal köprü saclarına, köşelere ve depoya bağlantılıdır. Motor, frenli ve çift redüktörlü olup 5d/d ya hızı düşürüp sistemin rahat ve yavaş hareket etmesini sağlar. Redüktörden aldığı hareketi çapı 50mmlik boru ile halat sarma makaralarına iletir. Makara borusunu terazide tutmak ve sehimini almak için özel kestamit malzemeden yapılmış 4'er adet yatak tekerlekleri arasında sabitlenmiştir. Yukarı aşağı hareket, kontrol panosundan ayarlanır.



GRİLL

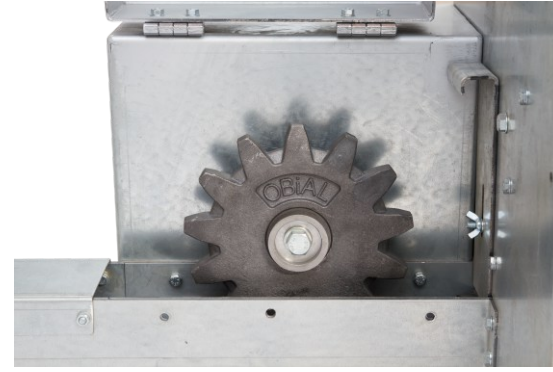
Kanal üstü grill, hayvanların eşit miktarda ve düzenli yem yemelerini sağlamak için tasarlanmıştır. Ayaklı ve kaldırmalı sistemlerde değişiklik göstermez. Üzerinde şok teli sistemi bulunur. Darbelere dayanıklıdır ve esneme yapmaz. Kümes içerisindeki canlıların türüne göre ızgara aralıkları değişik ölçülerde yapılmaktadır.

MOTOR GRUBU

Kanal yemleme sistemine hareket veren mekanizmadır.Motor grubu sisteme dişli ile bağlanır.Motor miline bağlanan dişli zincire hareket verir.Yem depolarında olduğu hem kaldırmalı sisteme hem ayaklı sisteme uygun vaziyette imalat yapılır.Bu şekilde üretim yapılmasındaki amaç;sistemin ayaklıdan kaldırmalıya veya kaldırmalıdan ayaklıya geçiş yapılması düşünüldüğünden herhangi bir sorunla karşılaşılmasıdır.

Motor Grubu ve Dişli Sistemi:

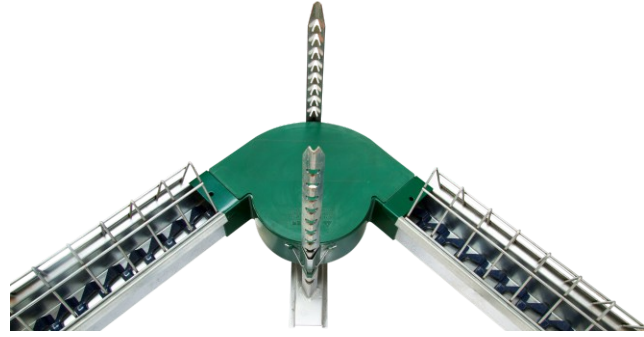
- Kaldırmalı otomatik kanal yemlik sistemlerinde Tek Devirli motor kullanılır.
- Ayaklı otomatik kanal yemlik sistemlerinde Çift Devirli motor kullanılır.



YEM DEPOSU

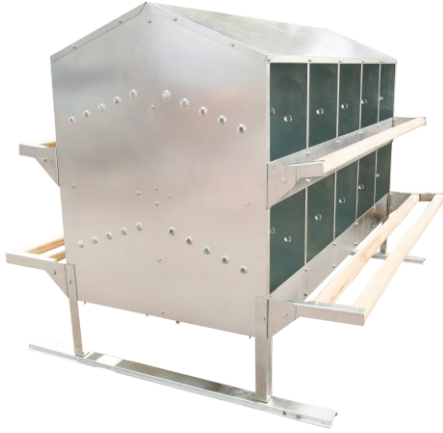
Ürünün silodan,yemleme hattına ilk giriş yaptığı ünitedir.yemin bu noktadan sonra,özel malzemeden yapılmış zincirlerle hatta dağılımı gerçekleşir.Çiftlik kapasitesine göre yem deposu büyüklüğü değişmektedir.İhtiyaca göre 1'den fazla çıkış seçeneği mevcuttur.Ayrıca yem deposu ayaklı otomatik kanal yemlik sisteminde ayaklı olarak,kaldırmalı otomatik yemleme sisteminde askılı ve ayaklı olarak imal edilir. Her iki sistemde de aynı yem deposu kullanılabilir. Kapasite :240-600 kg arasındır.





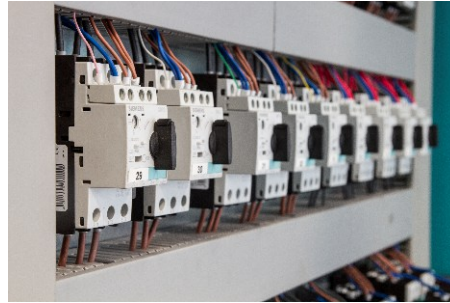
YEMLİK KANAL AYAĞI VE KÖPRÜ

Otomatik ayaklı kanal yemleme sistemlerinde kullanılan,yüksekliği ayarlanabilir,galvaniz sacdan üretilmiş kanal saclarının (köprü) kalınlığı 2mm'dir.Ayak sistemi ile birebir uyumlu olduğu gibi,kaldırmalı kanal yemlik sisteminde de askı aparatı takılarak kullanılır.



FOLLUK

Gövdesi galvaniz sacdan yapılmış olan folluklarımızın, hayvanın basması gereken kısımları tahtadandır. Ayak basma tahtası gece hayvanların folluğa girişini engellemek için,yukarı doğru hareketlidir. Bu şekilde içeriye hayvan giriş yapamaz. Üst kısmı hayvanların tünemesini önleyecek şekilde eğimlidir. Her folluk gözü 3-4 hayvan kapasitelidir.İçerisine altlık (talaş) yerleştirilen folluklar ısı kaybını da önleyecektir.Folluk, kümeste mümkün olduğunca tenha ve loş kısımlara yerleştirilmelidir.



KONTROL PANOSU

ALFAN elektrik panolarında kullanılan şalt malzemeler Siemens markadır.Pano dış kasası ise ;sökülebilir ve yeniden montaj edilebilir özellikte olup statik boyalıdır.kaldırmalı otomatik kanal yemlik sisteminin, zincire hareket sağlayan motoru; tek devirli olduğu için start-stop butonu ile kanal yemlik sistemi harekete geçer. Kaldırma hattında ise motor, hattı aşağı-yukarı çalıştırır.Kontrol butonları hattın aşağı-yukarı hareketini sağlar.Emniyet switchleri sayesinde aşağı ve yukarı mesafe kontrolleri otomatik olarak yapılır.





The logo for ALTUNTAŞ GROUP features a stylized blue 'A' with a registered trademark symbol (®) above it. Below the 'A' is the word 'ALTUNTAŞ' in a bold, dark blue, sans-serif font. Underneath 'ALTUNTAŞ' is the word 'GROUP' in a lighter blue, spaced-out, sans-serif font.



Organize Sanayi Bölgesi M.Altınsoy Bulv. No:23 Aksaray/TÜRKİYE

Tel:+90 382 266 24 74 (5 hat/lines)

Fax:+90 382 266 21 30

info@al-fan.com

alfan@superonline.com

info@obial.com.tr

www.al-fan.com

www.obial.com.tr